



GRUPE D'ENTRAIDE

# leGESTE



## RAPPORT D'ACTIVITÉS

2022-2023

[info@leGESTE.ca](mailto:info@leGESTE.ca)



## Les éléments clés de notre mission

### **FAVORISER**

l'autonomie alimentaire des personnes fragilisées économiquement et de prôner la dignité et le libre choix.

### **PROMOUVOIR**

la prise en charge des personnes en difficultés avec les ressources du milieu.

### **ENCOURAGER**

la réinsertion sociale pour obtenir une meilleure image de soi.





# À propos



Depuis 2001, le Groupe d'entraide leGESTE et son équipe œuvrent sans relâche à apporter de l'espoir aux personnes et familles fragilisées par les circonstances de la vie en offrant une sécurité alimentaire et du soutien.

Nous croyons qu'il suffit de très peu pour offrir **un nouveau départ** à quelqu'un qui cherche à s'en sortir.

## Nos bailleurs de fonds

	Chawkers Foundation		
ŒUVRES MÈRE ÉMILIE-JAURON			Fondation J.A. DeSève <i>La vision généreuse de Joseph Alexandre DeSève</i>
	LES SCEURS ST-JOSEPH		Centre intégré de santé et de services sociaux de la Montérégie Centre Québec
		MRC Pierre-De Saurel	
	TABLE AGIR EN SECURITE ALIMENTAIRE Pierre de Saurel		



## Vision et valeurs



## Altruiste, innovateur et ambitieux

Le Groupe d'entraide leGESTE se veut d'être un acteur central de l'inclusion sociale qui favorise l'accès à une offre de service élargie qui évolue dans :

L'économie circulaire

Sécurité alimentaire

Transformation des aliments

Formation et réinsertion sociale



## Les membres de l'équipe

**Gil Émil Laflamme**  
Directeur général

**Josée Papillon**  
Coordnatrice des services aux bénéficiaires

**France Boisvert**  
Réceptionniste

**Louise Monier**  
Responsable comptabilité

**Jean-Marc Jorand**  
Gérant d'épicerie

**Carlos Restrepo**  
Responsable des fruits/légumes et boulangerie

**Manon Fleury**  
Responsable des produits laitiers/viandes et denrées sèches

**Jean Bilodeau**  
Commis de plancher

**Jean-Sébastien Beaulieu**  
Responsable entretien ménager

**Chloé Généreux Duval**  
Caissière

**Anne Christine Bru**  
Caissière

**Bertrand Boisvert**  
Responsable des bénévoles et travaux communautaires

**Guy Methot**  
Commis d'entrepôt

**Brigitte Berger**  
Chef Cuisinière

**Odile Caron**  
Aide cuisinière

**Anick Jodoin**  
Aide cuisinière

## Le Conseil d'Administration

**Richard Lanthier**  
Président, Retraité et Directeur National Exploitation Loblaws  
Président La Bouriche

**Martin Tessier**  
Vice-président - Trésorier et Président de Construction Martin Tessier

**Geneviève Paul**  
Secrétaire et Spécialiste marketing pour Lowe's Canada

**Véronique Cyr**  
Administratrice et Travailleuse sociale, CISSS Pierre-de-Saurel

**Nadège Esterminé**  
Administratrice  
Préposée aux bénéficiaires  
Enseignante niveau primaire

**Stéphane Pierre Fortin**  
Administratrice et Éducatrice en service de garde en milieu scolaire  
Technologue en Médecine Nucléaire

**Patrick Michalak**  
Administrateur et Directeur Régional des ventes-Service chez NORTERA



# Faits Saillants 2022

Septembre 2022

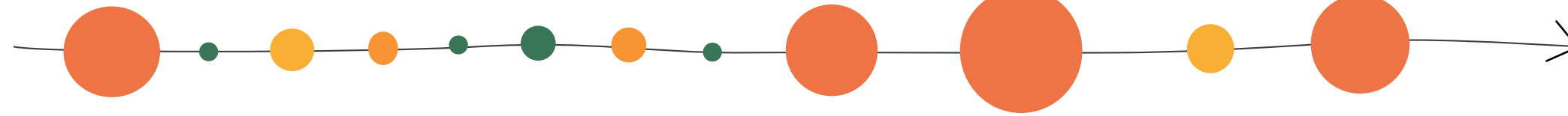
**20,877.00\$**

pour la Campagne Retour à l'école

Décembre 2022

L'activité de levée de fonds campagne de Noël & Guignolée ont récolté une merveilleuse somme de

**75,891.00\$**



Janvier 2022

**1,7 million**

de denrées alimentaires distribuées de janvier à octobre

Octobre 2022

Ouverture de l'Épicerie communautaire



**2,782 h**  
de travaux communautaires

**100**  
bénévoles

investis pour un total de **11,900 h**

**506**  
dépannages d'urgence

**800 h**  
de livraison

**18,913**  
personnes ont été supportées par l'aide alimentaire

## Et aussi...

Nous avons remis en collations dans les écoles et organismes du milieu une valeur de **77,508.00 \$ en denrées alimentaires.**

Nous avons remis une somme de **93,537.00\$ en cartes cadeaux** et en denrées alimentaires à 475 familles pour les paniers de Noël.

**225 enfants** ont reçu sac à dos, effets scolaires et une carte cadeau d'une valeur de 75.00 \$ pour l'achat de vêtements.

Depuis 2004 **3,350 enfants** ont reçu des effets scolaires, sacs à dos et chaussures.

## Notre impact

Facebook



principal réseau de communication avec notre clientèle

Abonnés 2023 **2619**

Augmentation **+347**

J'aime 2023 **2,6k**

Augmentation **+200**

LinkedIn



Création de la page en 2023

Instagram



Abonnés 2023 **447**

Augmentation **+22**





## Mot du président

L'année 2022 fut une année de grandes réalisations.

Le grand virage,

Du Groupe d'entraide Sorel -Tracy (G.E.S.T.) au Groupe d'entraide leGESTE, nous sommes maintenant dans l'action.

De la banque alimentaire à l'Épicerie communautaire leGESTE, nous avons donc, tous les outils nécessaires pour mieux répondre aux besoins grandissants de la communauté de la MRC Pierre de Sorel en matière de soutien alimentaire, de prise en charge et d'intégration sociale.

Sans oublier que leGESTE c'est aussi des activités comme le Retour à l'école, la Grande Guignolée, les Paniers de Noël, les Ateliers de cuisine, les Collations dans les écoles, les Levées de fonds, notre Cantine mobile, pour ne nommer que ceux-là.

Pour 2023, nous avons plusieurs autres projets sur la planche à dessin, mais surtout nous travaillerons à consolider ceux mis de l'avant en 2022, comme la formation de nos équipes de support, notre offre de produits, la livraison à domicile, notre positionnement auprès de nos fournisseurs, producteurs et agriculteurs locaux ainsi que la mise en place de notre bureau multifonctionnel pour les intervenants sociaux. Présider le conseil d'administration du Groupe d'entraide leGESTE est pour moi un grand privilège. C'est avec fierté que je vois grandir, innover et évoluer cet organisme pour sa communauté.

Nous n'aurions pas pu réaliser tous ces grands projets sans le soutien et le support des membres du conseil d'administration, de nos bénévoles, de nos membres, de nos employées, de nos fournisseurs, de nos donateurs, de nos collaborateurs et de notre communauté ainsi que Gil-Emil Laflamme notre directeur général. Je vous remercie sincèrement, tous et chacun.



Merci,

**Richard Lanthier**

Président du Conseil d'administration



## Mot du Directeur

Cette année vient marquer le début d'un nouveau chapitre par un changement de mission qui saura propulser le Groupe d'entraide leGESTE avec une nouvelle image et une implication plus active dans sa communauté!

Après 3 années de GESTEation, une pandémie, un déménagement, une croissance fulgurante d'aide alimentaire et des mois de travaux d'aménagement, le projet **d'Épicerie Communautaire** est devenu une réalité.

Cette belle réalisation est le fruit du travail exceptionnel d'une équipe extraordinaire qui avait à cœur d'améliorer la qualité de vie des personnes fragilisées. C'est grâce à sa résilience, son enthousiasme et son engagement à faire vivre la mission, que leGESTE a maintenant pignon sur rue.

Le but de cette Épicerie Communautaire est de **favoriser l'autonomie alimentaire** des personnes fragilisées économiquement et de prôner la dignité et la liberté de choix avec de nombreux produits alimentaires variés et équilibrés, gage de santé mais aussi de stimulation à l'économie locale. Ce lieu ouvert au public est bien plus qu'une simple Épicerie Communautaire, il a vocation à devenir une plaque tournante de la vie sociale du quartier avec des ateliers cuisines parents/enfants et adultes ainsi que la mise en place d'un bureau multifonctionnel afin de travailler en synergie avec les intervenants sociaux du milieu pour outiller et accompagner les personnes fragilisées à améliorer leur bien-être.

Je ne peux passer sous silence la présence active, le soutien et les bons moments partagés avec les membres du conseil d'administration, les employés et les bénévoles. Chaque rencontre est très constructive et ayant des vécus et des compétences très différentes, vous influencez positivement l'organisme par vos propositions. Merci à chacun de vous de votre temps, de votre appui, de vos idées et de votre présence !

Merci également à tous nos partenaires ainsi que nos généreux bailleurs de fonds dont les contributions financières nous permettent non seulement d'atteindre nos objectifs, mais aussi de maintenir notre organisme en bon équilibre budgétaire. Cela dit, dans les prochaines semaines, il nous restera, à poser une belle enseigne lumineuse extérieure avec le nom Groupe d'entraide LeGESTE !

Espérant que la lecture de ce rapport annuel vous donnera un beau portrait de ce qui fut accompli tout au long de l'année 2022.



**Gil-Emil Laflamme**

Directeur général





# Nos services et programmes



# Nos services actuels

## Comptoir alimentaire

Notre comptoir ouvre ses portes à des centaines d'individus dans le besoin qui résident dans la MRC Pierre-de-Sauvel, avec la possibilité d'avoir accès à un dépannage alimentaire rapide, sans processus d'évaluation complet.

## Livraisons

Nous offrons le service de livraison pour les personnes à mobilité réduite ou n'ayant pas de voiture ainsi qu'un nouveau service dans les HLM de la MRC de Pierre-de-Sauvel.

## Collations en milieu scolaire et service de garde

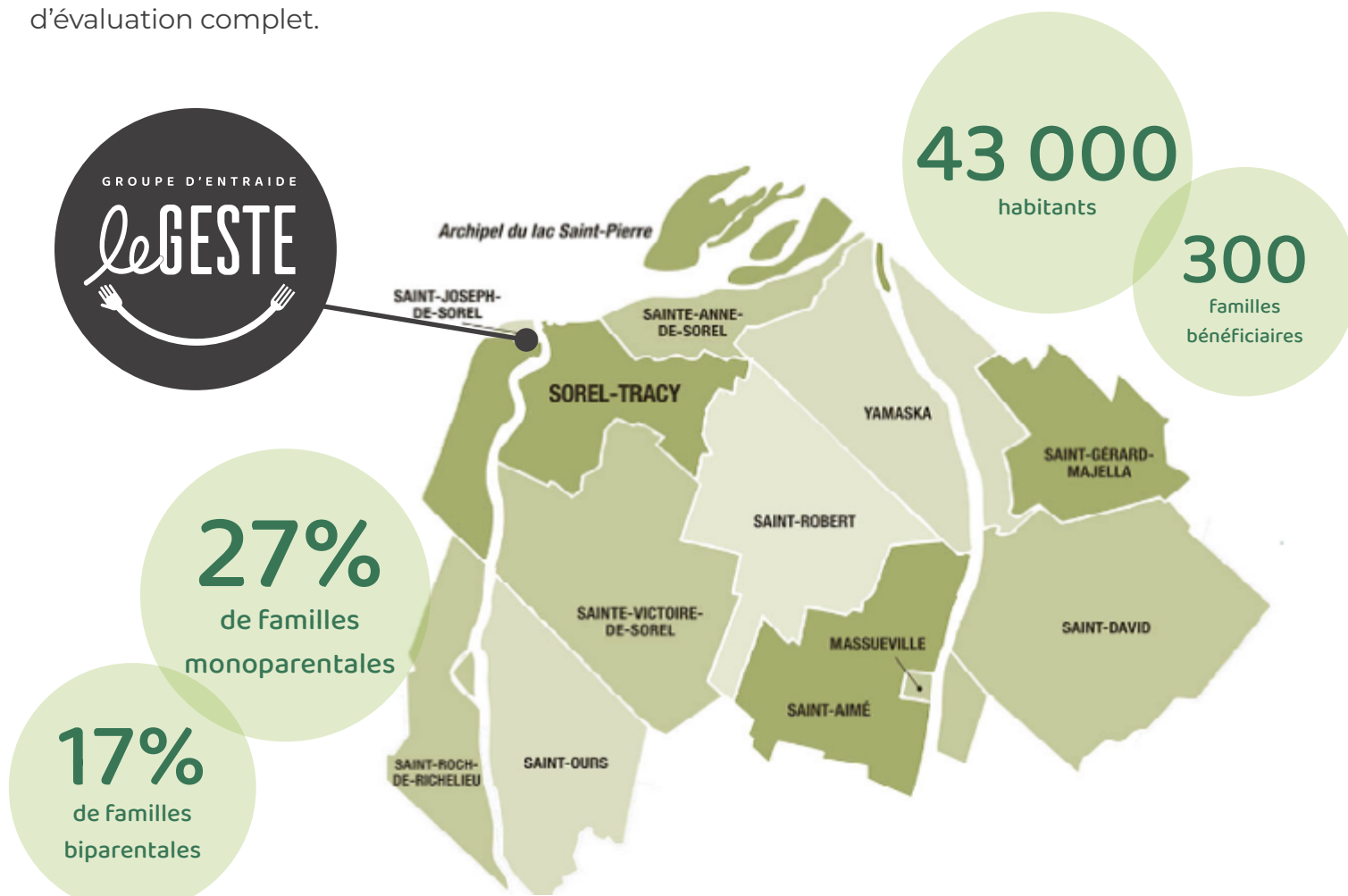
Parallèlement à sa mission, leGESTE s'intéresse à la sécurité alimentaire des enfants dans le cadre scolaire en soutenant les écoles avec des collations pour les enfants de notre commission scolaire.

## Distribution hebdomadaire dans les organismes de la région

Carrefour St-Roch  
Centre d'Action Bénévoles du Bas Richelieu  
La Colonie des Grèves  
Les frigos Touski  
La Maisonnée  
La Margelle  
La Porte du Passant  
Maison L'Ancre Pierre-De Sauvel  
Maison La Source  
Service Intégré de Yamaska  
Service de Santé Mentale du Québec

## Et bien d'autres actions

- Organisation de la Guignolée
- Distribution des paniers de Noël
- Méga fête - Retour à l'école.
- Activités aux tables communautaires de la région.





# Notre développement

Une étape majeure





# L'Épicerie communautaire

Le plaisir de faire les courses



Nombre d'employés temps plein **9**

Nombre d'employés temps partiel **4**

Nombre de bénévoles **6**



Ouverte depuis l'automne 2022 la nouvelle épicerie de proximité propose un service de premier plan, pour permettre à tous les citoyens et ceux dans la plus grande nécessité d'avoir accès à des fruits et légumes frais, des produits de boulangerie, des surgelés et des produits secs et d'hygiène.

L'Épicerie a permis la mise en place d'initiative telle que la carte cadeau, supportée par les entrepreneurs locaux qui investissent, et qui est redistribuée aux personnes nécessiteuses.

**10 personnes par semaine** bénéficient des programmes de réinsertion sociale et de travaux communautaires.

## Économie circulaire et achalandage constant.

Grâce à ce nouveau commerce, l'Épicerie a pu nouer de nouvelles relations avec les fournisseurs locaux, et ainsi obtenir de meilleurs prix et accroître la qualité des denrées alimentaires, de façon à assurer une distribution constante des produits.



**amazon**

## Un partenariat très bénéfique

La plateforme de distribution offre au Groupe d'entraide et à l'Épicerie des dons en nature à distribuer aux familles, que ce soit pour un dépannage d'urgence ou pour installer et équiper un foyer, sans oublier les provisions alimentaires.



## Objectif zéro gaspillage, un GESTEE pour l'environnement

Afin de mieux encadrer sa lutte, la notion de gaspillage alimentaire est intégrée dans le code de l'environnement : Toute nourriture destinée à la consommation humaine qui, à une étape de la chaîne alimentaire, est perdue, jetée ou dégradée constitue le gaspillage alimentaire. L'Épicerie communautaire veut assurer le zéro gaspillage en transformant les aliments qui sont considérés trop souvent comme des imparfaits.. Tout ce qui n'est pas consommable pour le client ou transformable en plats cuisinés ira directement chez des agriculteurs qui eux, les récupèrent pour nourrir les animaux de la ferme.



# Cuisine Collaborative

Le secret de nos recettes : le sourire

LA CUISINE

# leGESTE

Nombre d'employés temps plein	2
Nombre d'employés temps partiel	1
Nombre de bénévoles	8

Ce nouvel espace, inauguré aux côtés de l'Épicerie, permet d'offrir des repas préparés, ainsi que des ateliers de cuisine et un jardin communautaire.

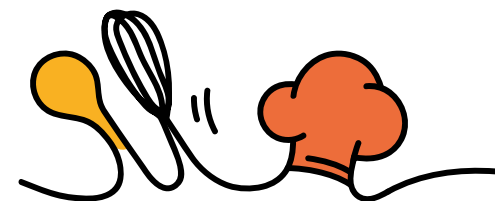
**à venir**



Sous la responsabilité d'une cheffe diététicienne, l'offre du menu est passé de 12 choix à l'ouverture à 24 en 4 mois. Des nouveautés sont proposées toutes les deux semaines, et l'impact sur la fréquentation a été grandissant.

1 atelier de cuisine par mois s'est tenu depuis le mois de janvier pour deux types de participants : 3 à 5 ans le matin, et les 6 à 10 ans l'après-midi.

La Cuisine s'apprête à débiter la fourniture auprès d'un premier client : Statera, l'archipel fabuleux.





# Les événements

Ensemble c'est plus joyeux !



Pilier de l'activité du Groupe d'entraide depuis 2001, l'organisation d'événements majeurs permettent d'offrir du support et sensibiliser le plus grand nombre aux différents besoins parmi les tranches de populations plus fragiles de la région de Sorel-Tracy.



Tout au long de l'année, nous organisons et participons à différents événements majeurs : Le retour à l'école, La Guignolée de Noël, La distribution de paniers de Noël, ainsi que différentes activités caritatives et de levée de fonds tel que Low Level Riverside.



À partir de 2023, leGESTE va augmenter son calendrier avec 4 événements supplémentaires dans le domaine du sport dont le soccer et le football. L'achat du food trailer nous permet d'avoir une plus grande visibilité sur notre territoire, et ainsi renforcer sa mission d'offrir des menus santé et de bonnes habitudes d'alimentation.





# Bureau multifonctionnel

Dès le mois de septembre, un bureau multifonctionnel sera mis sur pied pour accueillir les intervenants du milieu communautaires, des services sociaux et gouvernementaux afin de travailler en synergie et de maximiser nos ressources existantes pour mieux accompagner et outiller les personnes fragilisées.

Le but est de développer un réseau et une offre unique en son genre, grâce au renfort de partenaires spécialisés.



## Ils ont déjà rejoint le projet :

- Association Coopérative d'Économie Familiale de la Montérégie Est
- Action logement et hébergement de Sorel-Tracy
- L'Ardoise (alphabétisation)
- Groupe populaire en alphabétisation
- Organisme de défense des droits sociaux du Richelieu
- Centre local d'emploi de Sorel-Tracy
- L'Orienthèque (emploi)



# Nos partenariats



## Impact communautaire et social

L'action communautaire autonome, c'est toi, c'est moi, c'est nous! C'est la nécessité de tisser ensemble un filet social fort et interdépendant pour faire front commun face aux crises sociaux, économiques et écologiques futures. C'est pourquoi, leGESTE s'implique, collabore, et apporte sa contribution au développement social parce qu'il vise un avenir plus juste et égalitaire.

## Nos fournisseurs locaux

- J.C. Fruits et légumes Inc.,
- Les Viandes S.L. Inc.,
- Formagerie St-Guillaume,
- Aliments Sorel,
- Légumes Jardin du Cheval Blanc,
- Super C,
- IGA,
- Metro.

## Nos offres spécifiques

### Devenir membre privilège

Vous avez de la difficulté à joindre les deux bouts avec vos dépenses familiales ? Trop de dépenses et pas assez de revenus. Nous sommes là pour vous aider avec un rabais supplémentaire de 10% allant jusqu'à 25% selon votre situation financière.

### Devenir membre solidaire

S'engager dans des projets de solidarité et favoriser le lien social. Tous les profits sont utilisés pour abaisser le prix d'autres aliments dont le coût d'approvisionnement est plus élevé, ce qui permet d'offrir des produits de toutes sortes à prix abordable.



## Merci à nos partenaires collaborateurs



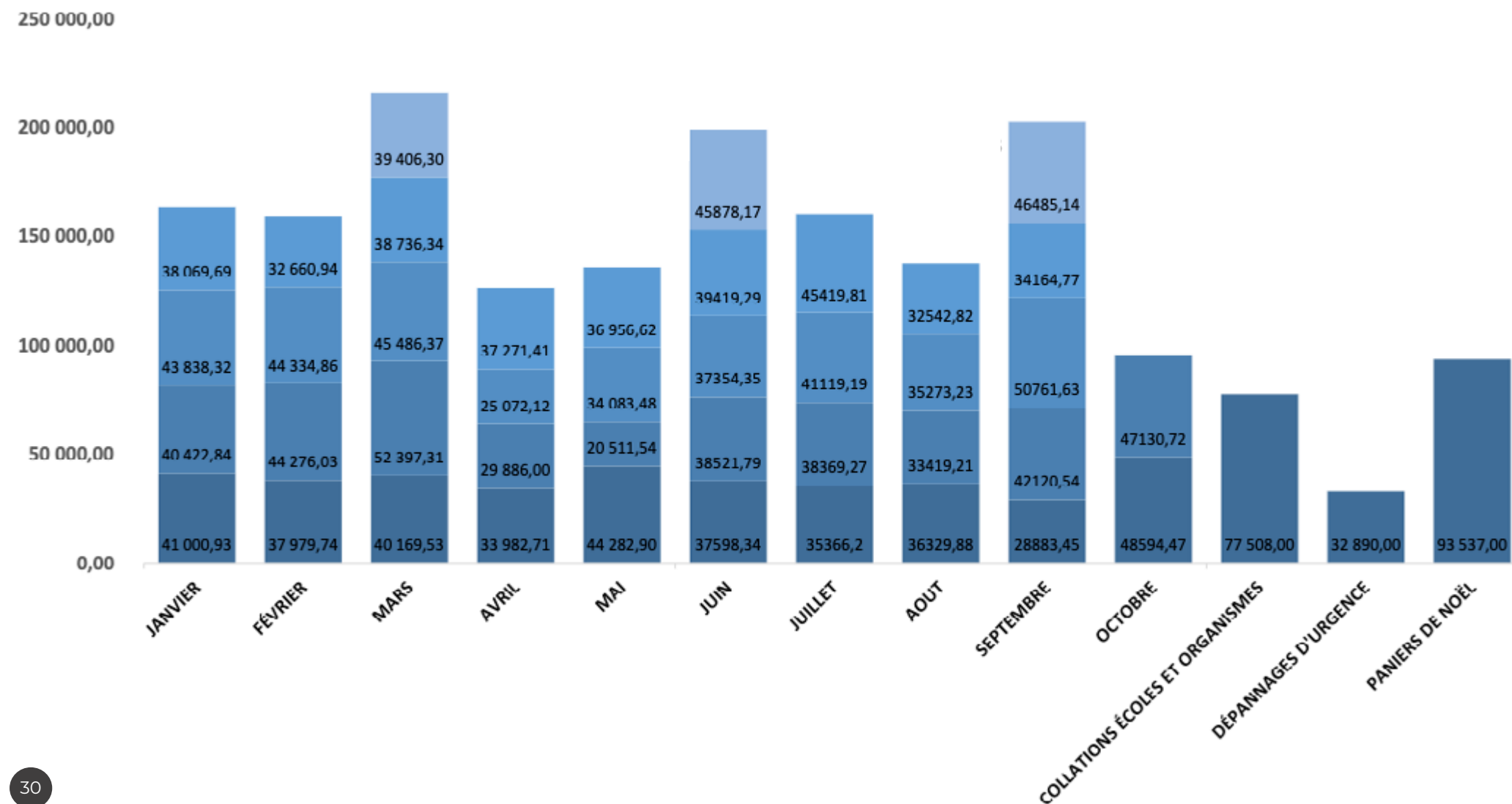


# Résultats des financements

Notre recherche de sources de financement permanente et continue nous a permis d'atteindre pour le projet d'épicerie et de cuisine le montant global de **721 000 \$**



## VALEURS ALIMENTAIRE DISTRIBUTION 2022 : 1 799 512.00 \$







1225 route Marie Victorin  
Sorel-Tracy  
QC J3R 1L8

450-746-5611



● [info@leGESTE.ca](mailto:info@leGESTE.ca)

Facebook  
[@LeGESTEOfficiel](https://www.facebook.com/LeGESTEOfficiel)

Instagram  
[@\\_legeste](https://www.instagram.com/_legeste)



Numéro de charité  
**876004318RR0001**